



Sclerometro Digitale **ectha**[®]PRO



Precisione e affidabilità: l'esperienza di DRC nella produzione di sclerometri da oltre trent'anni, garantisce la massima precisione ed affidabilità nelle misurazioni. L'implementazione della scheda elettronica e il nuovo sistema di alimentazione, consentono una maggiore e migliore autonomia lavorativa.

Ergonomia e sicurezza: prodotto interamente in Italia con materiali accuratamente selezionati e a basso impatto ambientale, l'Ectha PRO ha una sagoma accattivante e funzionale che consente un'agevole utilizzo in situ. La nuova impugnatura realizzata con materiali innovativi ha superato brillantemente i crash test a cui è stata sottoposta, garantendo la funzionalità dello strumento anche nell'eventualità di urti o cadute accidentali. Ectha PRO viene fornito nella nuova custodia da cantiere IP67.

Stima e valutazione in situ: l'Ectha PRO è dotato dell'opzione di riconoscimento automatico dell'angolo di battuta. Al suo interno sono caricate le curve di correlazione frutto di un'accurata ricerca sviluppata in collaborazione con le maggiori Università italiane. Ciò permette di ottenere una prima stima delle caratteristiche meccaniche del materiale in situ; stima che, in ogni caso, dovrà essere confermata comparando le misure ottenute con i valori ottenuti dallo schiacciamento dei provini.

Interfaccia ed esportazione dei dati: il menù di navigazione è semplice ed intuitivo. Con il semplice scorrimento del cursore, si ha accesso a tutte le opzioni necessarie per impostare le opzioni della campagna di indagine tra cui la modalità di impatto (singolo o media), il tipo di curva di correlazione e i principali elementi identificativi della stazione di prova.

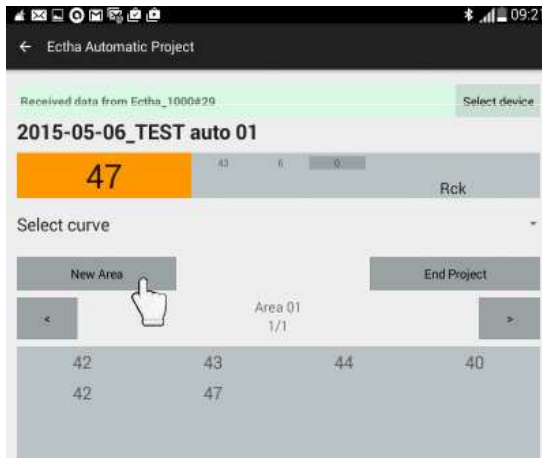
Collegando l'Ectha PRO al computer con il cavo USB in dotazione con lo strumento e selezionando semplicemente il comando USB dal menù di navigazione, è possibile esportare in un file xls tutti i dati precedentemente ottenuti e registrati.

Innovazione: una tra le novità principali che differenzia l'Ectha PRO dai modelli precedenti è la dotazione del sistema Bluetooth. Il sistema permette l'interazione con la App Ectha R (presente e scaricabile gratuitamente da Google Play) consentendo la registrazione automatica dei valori di indice di rimbalzo ottenuti in situ.





Applicazione Android **ectha[®]R**



La Applicazione Ectha R è stata realizzata per agevolare l'operazione di registrazione dei dati acquisiti in situ. La App ECTHA R è gratuita e per procedere alla sua installazione è necessario scaricare il file eseguibile dal sito Google Play.

La versione di Android richiesta è la 4.2.2 o superiori.

Le due modalità di acquisizione (manuale o automatica) consentono di memorizzare ed ottenere :

- valore indice rimbalzo singolo
- numero di battute eseguite
- Valore indice rimbalzo medio
- valore resistenza meccanica (RcK) stimato su curve di correlazione

Nel caso dello sclerometro elettronico Ectha PRO, i dati vengono trasmessi automaticamente attraverso la tecnologia Bluetooth di cui è dotato lo strumento (modalità automatica). In ogni caso i dati acquisiti rimangono salvati nella scheda di memoria all'interno dello sclerometro.

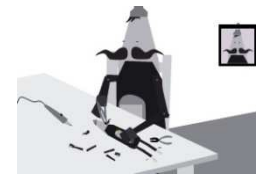
Per gli sclerometri meccanici (senza tecnologia BT), i dati devono essere inseriti manualmente (modalità manuale). La App permette di definire correttamente i progetti con la definizione di date, numero progetto, area di prova e angolazione delle battute.

I progetti contenenti i valori acquisiti vengono registrati in un file .csv e salvati all'interno del dispositivo. i file sono consultabili direttamente nel dispositivo attraverso applicazioni appropriate o condivisi per una successiva analisi.

La procedura di salvataggio è condivisione è identica sia per la modalità automatica che manuale.

È possibile visualizzare i file attraverso il software ECHTA - W per la creazione dei report.





Software **ectha**[®] W reporting software

Report acquisizione

Dettagli società

Nome Società: DRC Sit

Indirizzo e civ.: Montesicuro, 4

Città: Ancona CAP: 6013 Provincia: AN

Telefono: +39 071 8036077 Fax: +39 178 2205 318 Nazione: Italia

Email: info@drcitalia.it Sito Web: www.drcitalia.it

Logo società: Logo inserito

Configurazione dell'applicazione

Numero progressivo scheda (da cui partire): 1

Tipologie d'indagine

Tipologia 1: Collaudo

Tipologia 2:

Tipologia 3:

Tipologia 4:

Tipologia 5:

Operatori abilitati

Operatore 1: Michele

Operatore 2:

Operatore 3:

Operatore 4:

Operatore 5:

Salva Annulla

In dotazione con lo sclerometro Ectha PRO, viene fornito il software di reportistica Ectha W.

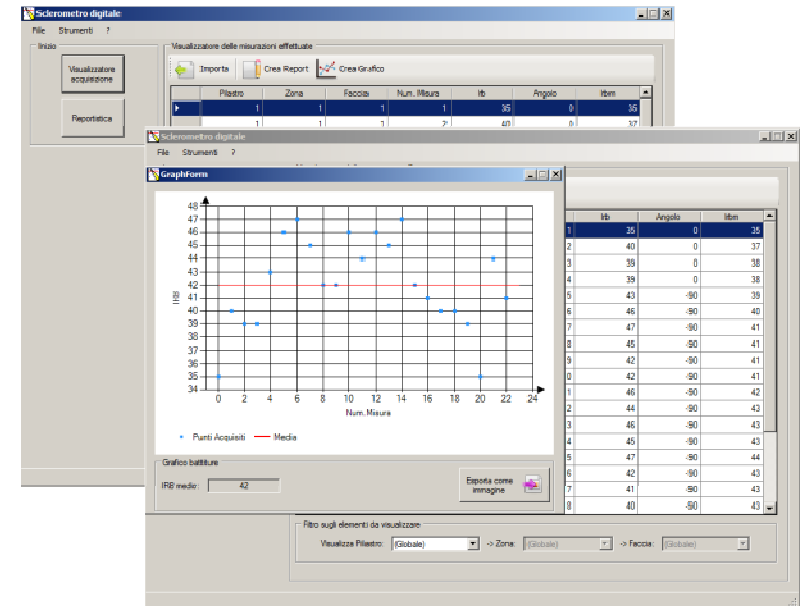
L'applicativo è semplice e comprensibile. L'utente configura le informazioni della propria organizzazione con dati interni ed operatori abilitati alle misure.

Le impostazioni vengono salvate con i lavori analizzati in apposite cartelle identificabili con il nome del progetto e visualizzate nella stampa finale del report. Tutti i file di analisi possono essere revisionati in qualsiasi momento. Importa i dati in formato .csv acquisiti con lo sclerometro elettronico, esegue una analisi con filtri di visualizzazione dei differenti elementi indagati e stampa dei risultati in modalità grafica, esportabile.

Con la funzione Crea Report, è possibile inserire tutti le informazioni generali relative al sito di prova e dettagli cliente, si inseriscono tutti i dettagli degli elementi indagati evidenziando la posizione esatta della stazione di prova grazie alla possibilità di allegare immagini e planimetrie di riferimento.

Salva la scheda di prova e stampa in formato .pdf da inviare al cliente. Il report di prova contiene tutte le informazioni in modo da risultare conforme alla norma EN 12504-4 - ASTM C805.

Il software è free e senza limitazioni di utilizzo.





Specifiche Tecniche Sclerometro Digitale **ectha[®]PRO**

Prestazioni

Range Misura :	5-120 N/mm ²
Energia Impatto :	2,207 Nm
Limite utilizzo :	Spessori maggiori 100mm

Meccaniche

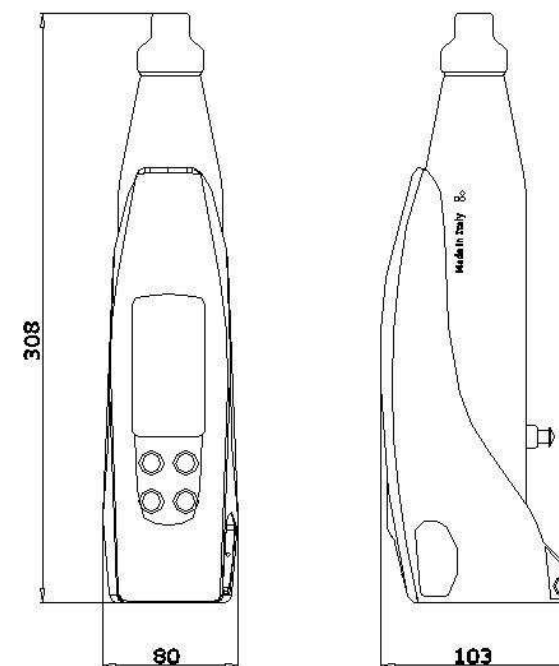
Corpo Esterno :	Alluminio Lega 6060 - 11S
Trattamento :	Satinatura Chimica OX
Massa interna :	Acciaio al carbonio
Trattamento :	Carbo Nitrurazione Chimica NIT-OX
Organi di scorrimento :	Acciaio INOX 303
Impugnatura :	Plastica Nylon Caricato
Trattamento :	Verniciatura Soft

Elettroniche

Scheda :	PCB microprocessore Intel con Bluetooth
Display :	Grafico a colori 64x128
Batteria :	interna 8h continuative
Lettura :	Ottico-Resistiva
Interfaccia :	USB
Scheda di memoria :	Mini SD 2Gb

Fisiche

Dimensioni :	308 x 80 x 103 mm
Peso :	1.5 Kg
Imballo :	420 x 280 x 180 mm



Standard: l'Ectha Plus Pro è realizzato in accordo con i principali Standard mondiali Standard ISO/DIS 8045:EN 12 504-2, ENV 206, DIN 1048 parte 2, BS 1881 parte 202, ASTM C 805, NFP 18-417, B 15-225, JGJ/T 23-2001, JIG 817-1993



Informazioni per l'ordinazione

Codice Articolo 01.DRC.0005

Accessori in dotazione

Software Ectha W

Scheda SD 2Gb

Cavo interfaccia USB

Carica Batterie

Mola Abrasiva

Scatola Portamola

Griglia di misura 30 x 30

Matita da parete

Confezione Fenolftaleina 250ml con nebulizzatore

Scheda Rilievo DRC

Manuale Operativo

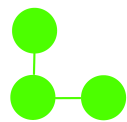
Rapporto di Calibrazione

Custodia Trasporto IP67



Garanzia e Assistenza

DRC garantisce il servizio di assistenza presso il proprio centro o presso i centri autorizzati. Ogni strumento è coperto da garanzia standard DRC (24 mesi)



IQFA



flickr

